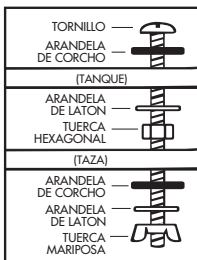
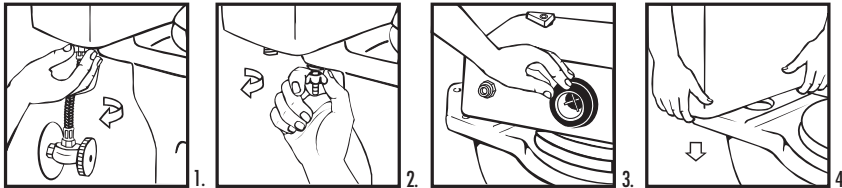


## CONNECT

## 3 Bolts and Gasket (6106)



### FACIL DE INSTALAR

1. Cierre el suministro de agua. Descargue el tanque y quite el exceso de agua con una esponja. Desconecte la línea de suministro de agua de la válvula de llenado del tanque.
2. Suelte el tanque de la taza aflojando y quitando las tuercas que están debajo de la taza. Levante el tanque para quitarlo de la taza y quite el empaque viejo.
3. Deslice el empaque de corcho nuevo (con su lado cónico hacia abajo) sobre el extremo roscado de la válvula de descarga. Utilice el diagrama de la izquierda como referencia e instale 2 tornillos de la manera siguiente: Deslice la arandela de corcho debajo de la cabeza del tornillo e inserte el tornillo a través del tanque. Instale la arandela de latón y después enrosque la tuerca hexagonal. Apriete las tuercas cuidadosamente hasta dejarlas firmes.
4. Coloque el tanque sobre la taza de modo que el empaque de corcho quede uniformemente puesto. Utilice el diagrama para instalar la arandela de corcho, la arandela de latón y después la tuerca mariposa en el tornillo. Repita en el lado opuesto. Apriete las tuercas uniformemente. **NO SOBREPRIETE**; se puede quebrar la taza. Vuelva a conectar la línea de suministro de agua y abra el suministro de agua.

**Fluidmaster** Inc.

30800 Rancho Viejo Road  
San Juan Capistrano, CA 92675  
(949) 728-2000 [www.fluidmaster.com](http://www.fluidmaster.com)