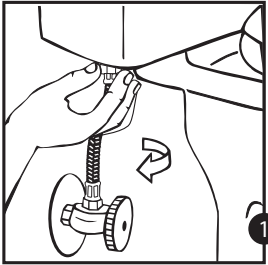
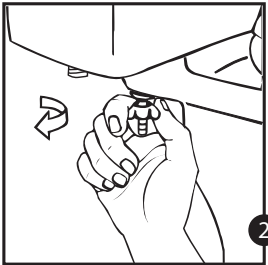


6100

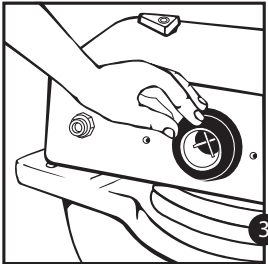
FACIL DE INSTALAR



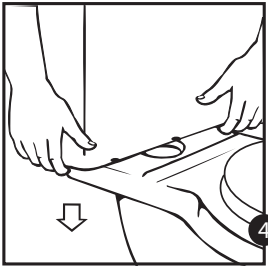
Cierre el suministro de agua. Descargue el tanque y quite el exceso de agua con una esponja. Desconecte la línea de suministro de agua de la válvula de llenado.



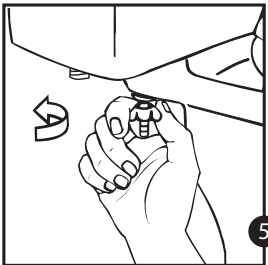
Suelte el tanque de la taza aflojando las tuercas que están debajo de la taza. Levante el tanque para quitarlo de la taza.



Remueva el empaque viejo. Deslice el empaque de goma nuevo (con el lado pequeño hacia abajo) sobre la tuerca en el extremo roscado de la válvula de descarga.



Coloque el tanque sobre la taza de modo que el empaque quede uniformemente puesto y que los tornillos alineen el tanque a la taza. Si los pernos están dañados, sustitúyalos con pernos Fluidmaster modelos 6101 o 6105.



Instale la arandela de goma, la arandela metálica y después la tuerca en el perno. Repita en el lado opuesto. Apriete la tuerca uniformemente. **NO SOBREPRIETE;** se puede quebrar la taza. Vuelva a conectar la línea de suministro de agua.

Los arreglos en colores rojo y verde son una marca registrada de Fluidmaster, Inc.
® Marca registrada de Fluidmaster, Inc.

Fluidmaster Inc.
30800 Rancho Viejo Road
San Juan Capistrano, CA 92675
www.fluidmaster.com