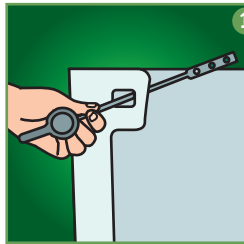
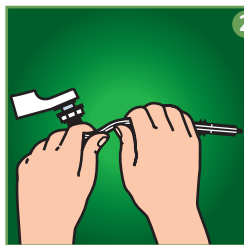


PALANCA DEL TANQUE DEL INODORO

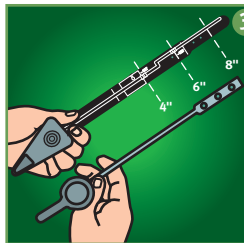
FÁCIL DE INSTALAR



1 Extraiga la tapa del tanque. Desconecte la cadena del obturador/enganche desde la palanca. Desenrosque la tuerca de la palanca vieja. Saque la palanca del tanque.



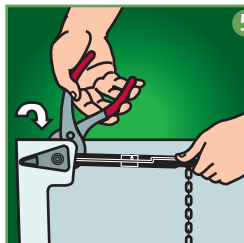
2 Para tanques de montaje estándar vaya al paso 3. Para **TANQUES DE MONTAJE LATERAL O EN ANGULO**, doble lentamente el brazo de la palanca para hacer coincidir con la forma del brazo viejo de la palanca. **NO DOBLE EL BRAZO RÁPIDAMENTE O REPETIDAMENTE HACIA AMBOS LADOS.**



3 Mida la longitud del brazo actual de la palanca. En caso necesario, recorte el nuevo brazo en la línea de corte que mejor se adapta a la longitud del brazo viejo (se recomienda usar una sierra de arco para obtener mejores resultados).



4 Deslice el brazo a través del agujero del tanque hasta que el vástago se ajuste perfectamente. Deslice la tuerca de traba sobre la palanca (el lado liso mirando hacia la manija) Comience a colocar las tuercas (rosca inversa). **NO AJUSTE COMPLETAMENTE.**



5 Conecte la cadena del obturador/enganche con el agujero del brazo que proporciona el mejor ajuste. La cadena debería quedar un poco floja cuando el obturador está en posición de cerrado. Verifique la acción de elevación para una descarga correcta. Ajuste la tuerca de traba. **NO AJUSTE DEMASIADO**, ajustar demasiado podría rajar el tanque.