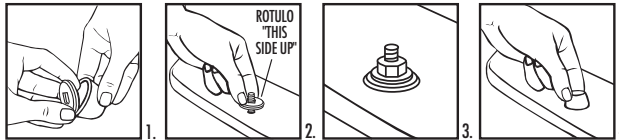


CONNECT

Bone Bolt Caps (7116)



* Para evitar quitar la tuerca y la arandela de los tornillos de piso: Llene la tapa del tornillo con masilla de calafatear o con pasta selladora de silicona y colóquela sobre el tornillo de piso. Siga las instrucciones dadas con la masilla de calafatear. Bote los adaptadores.

FACIL DE INSTALAR

1. Separe el adaptador de la tapa de tornillo.
2. Quite la tuerca y la arandela del tornillo ubicado en la base de la taza.* Con el lado correcto "THIS SIDE UP" hacia arriba, coloque el adaptador sobre la rosca del tornillo.
3. Vuelva a colocar la arandela y la tuerca existentes.
4. Trabe la tapa sobre el adaptador empujando lo hacia abajo.

FluidmasterInc.

30800 Rancho Viejo Road
San Juan Capistrano, CA 92675
(949) 728-2000 www.fluidmaster.com