

FLUIDMASTER® 7511

KIT DE ANILLO DE CERA CON BRIDA

INSTRUCCIONES PARA LA INSTALACIÓN

INSTRUCCIONES: Asegúrese que la junta de cera esté por lo menos a 21,1°C para asegurar el flujo apropiado de la cera.

- 1 Coloque los pernos en la pestaña del piso. Asegúrelos con una arandela retenedora.

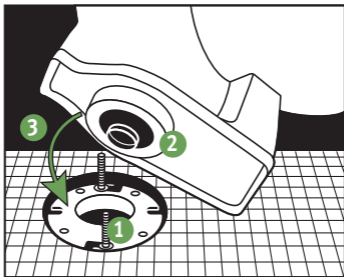
- 2 Presione el anillo de cera reforzado con la pestaña en la salida de la taza. Extienda la pestaña alejándola de la taza.

- 3 Fije la taza en su lugar y use el peso del cuerpo para comprimir la cera. Tuerza la taza levemente para esparcir la cera.



2.75" Brass Bolt Kit
Retainer washers

4. Coloque la arandela y la tuerca en el perno. Apriete los pernos cuidadosamente para prevenir romper la taza.



Para tazas de inodoro con la salida en el piso. Listo para el uso a 21,1°C de temperatura. No se endurecerá o deteriorará. Forma un sello resistente a gas, olor y agua.